

Bottes de Pirate

Bottes en feutrine
à enfiler par-dessus la chaussure



Les Brico'Lises ©

Matériel nécessaire

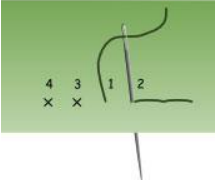

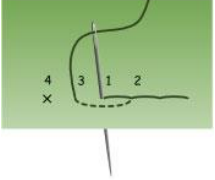
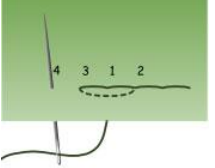
- De la feutrine noire
- Une aiguille et du fil noir


Taille du patron

Le patron correspond à une pointure 37, n'hésitez pas à agrandir ou rétrécir le patron lors de l'impression si besoin.

Techniques de couture utilisées

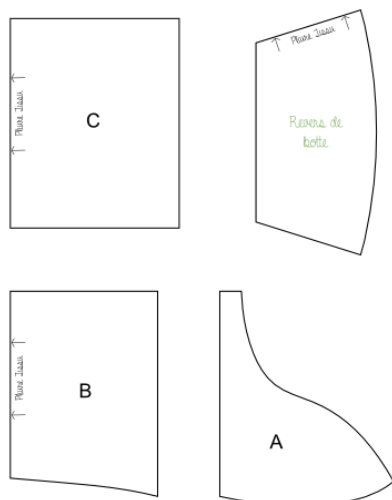
Le point de piqure

	1 - Le fil sort au point 1. Pique en arrière au numéro 2 dans le trou du point de couture précédent. Tire le fil.
	2 - Pique en avant pour remonter au numéro 3. Tire le fil.
	3 - Pique en arrière au numéro 1 dans le trou du point de couture précédent pour descendre sous le tissu.
	4 - Remonte au numéro 4. Répète ces opérations en repiquant au numéro 3 et continue de la même façon...

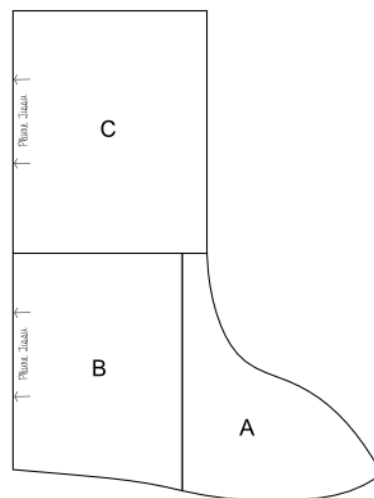
Dans les explications, les points de couture seront toujours représentés par des tirets rouges  , même si la couleur du fil utilisée n'est pas rouge.

Pour que ta couture soit solide et ne se découpe pas, fais des nœuds au début et à la fin. Essaie de les cacher sous le tissu pour les rendre « invisibles ».

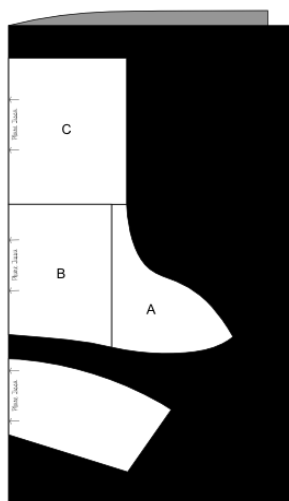
Préparation des pièces à coudre pour une botte



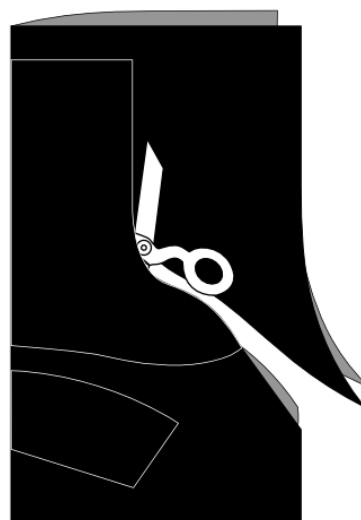
1 - Découpe les 4 patrons :
A, B, C forment la botte et D le revers



2 - Scotche ensemble les patrons A, B et C
pour former le patron de la botte.

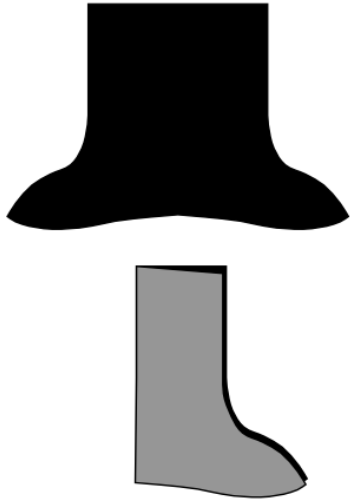


3 - Plie ta feutrine en 2 et pose les patrons
(où il est écrit « Pliure tissu ») sur la pliure du
tissu. Maintiens-les avec des épingles. Trace
leur contour avec une craie. Ne trace pas le
patron au niveau de la pliure, car il ne faudra
pas couper !!!



4 - Retire les patrons et remets des épingles
pour maintenir la feutrine pliée. Découpe
sur les tracés avec des ciseaux droits.

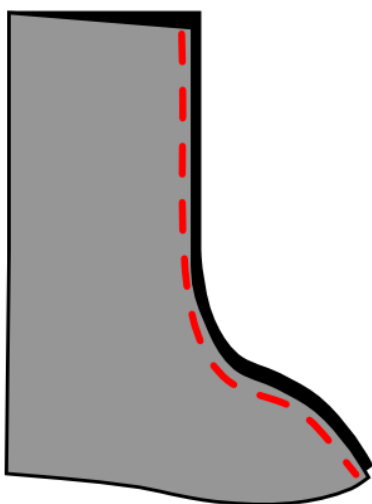
Confection d'une botte



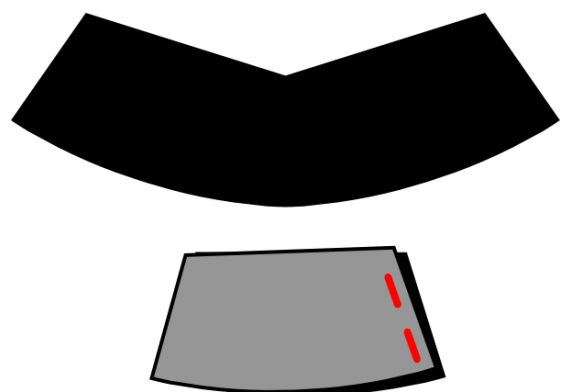
1 - Plie la botte en deux, maintiens avec le tissu plié avec des épingles.



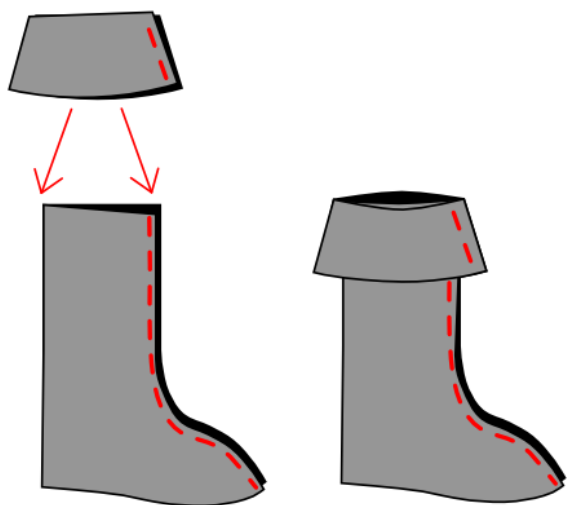
2 - Prépare ton aiguille. Découpe un morceau de 30 cm de fil NOIR. Enfile-le dans ton aiguille et fais un nœud à l'autre bout du fil.



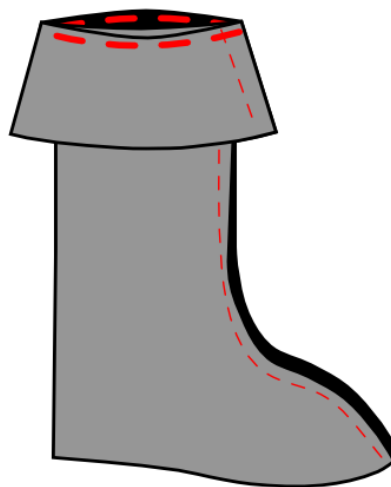
3 - Couds au point de piqûre le devant de la botte.



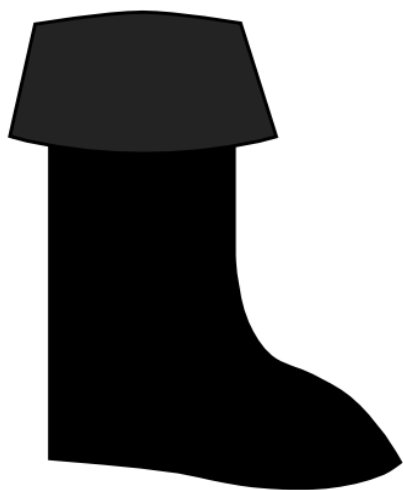
4 - Plie en 2 le revers de la botte, et maintiens avec des épingles le côté non plié. Couds au point de piqûre le bord non plié.



5 - Glisse le revers de la botte sur ta botte.



6 - Couds au point de piqûre tout autour de la jambe.



7 - Retourne ta botte à l'endroit.



8 - Répète toutes ces étapes pour confectionner la seconde botte.